

ELEMENT: Strop/zbr. dolne					ILOSC: 1
POZ.	SZTUK	Ø [mm]	L [cm]	SUMA DL. [m]	MASA [kg]
1	19	10	694.0	131.86	81.36
2	40	10	383.0	153.20	94.53
3	45	12	694.0	312.30	277.32
4	34	12	1092.0	371.28	329.70
5 *	2	12	1600.0	32.00	28.42
6	31	10	552.0	171.12	105.58
7	6	12	130.0	7.80	6.92
8	6	10	240.0	14.40	8.88
9	3	12	240.0	7.20	6.39
10	2	12	700.0	14.00	12.43
11	12	10	100.0	12.00	7.38

MASA CAŁK.(POZYCJI): 958.91

ELEMENT: Strop/zbr. gorne					ILOSC: 1
POZ.	SZTUK	Ø [mm]	L [cm]	SUMA DL. [m]	MASA [kg]
11	12	10	100.0	12.00	7.38
12	151	12	254.0	383.54	340.59
13	29	12	702.0	203.58	180.78
14	20	12	228.0	45.60	40.49
15	6	12	182.0	10.92	9.70
16	3	10	234.0	7.02	4.33
17	12	10	268.0	32.16	19.84
18	24	8	640.0	153.62	60.68
19	47	8	325.0	152.75	60.33

MASA CAŁK.(POZYCJI): 724.12

ELEMENT: Wieniec/Poz.W-1					ILOSC: 1
POZ.	SZTUK	Ø [mm]	L [cm]	SUMA DL. [m]	MASA [kg]
22	4	12	800.0	32.00	28.42
23	35	6	88.0	30.80	6.84

MASA CAŁK.(POZYCJI): 35.26

ELEMENT: Wieniec/Poz.W-2					ILOSC: 1
POZ.	SZTUK	Ø [mm]	L [cm]	SUMA DL. [m]	MASA [kg]
24	151	6	110.0	166.10	36.87
25 *	4	12	3600.0	144.00	127.87

MASA CAŁK.(POZYCJI): 164.74

PODSUMOWANIE WG. ŚREDNIC		
Ø [mm]	Długość [m]	Masa [kg]
6	196.90	43.71
8	306.36	121.01
10	533.76	329.28
12	1564.22	1389.03
MASA ŁĄCZNE [kg]		1883.03

\* — długość pręta podana w wartości łącznej.  
Pręt gwintowany M16 kl. 8.8 L=600mm szt=24

**Detal dozbrojenia wieńców w miejscu pionów kanalizacyjnych**  
skala 1:25

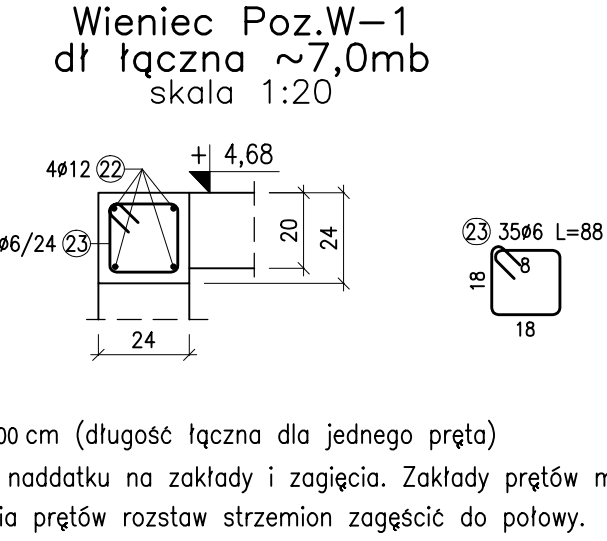
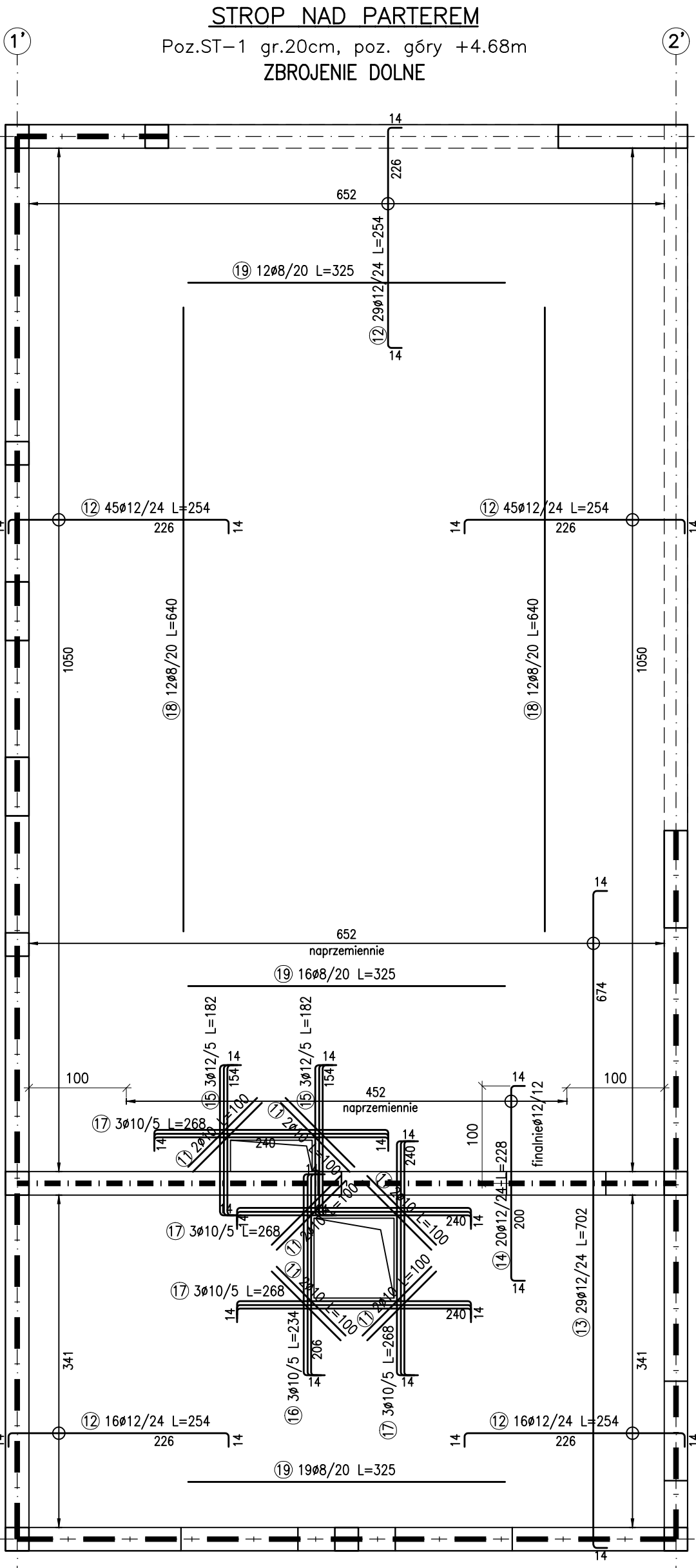
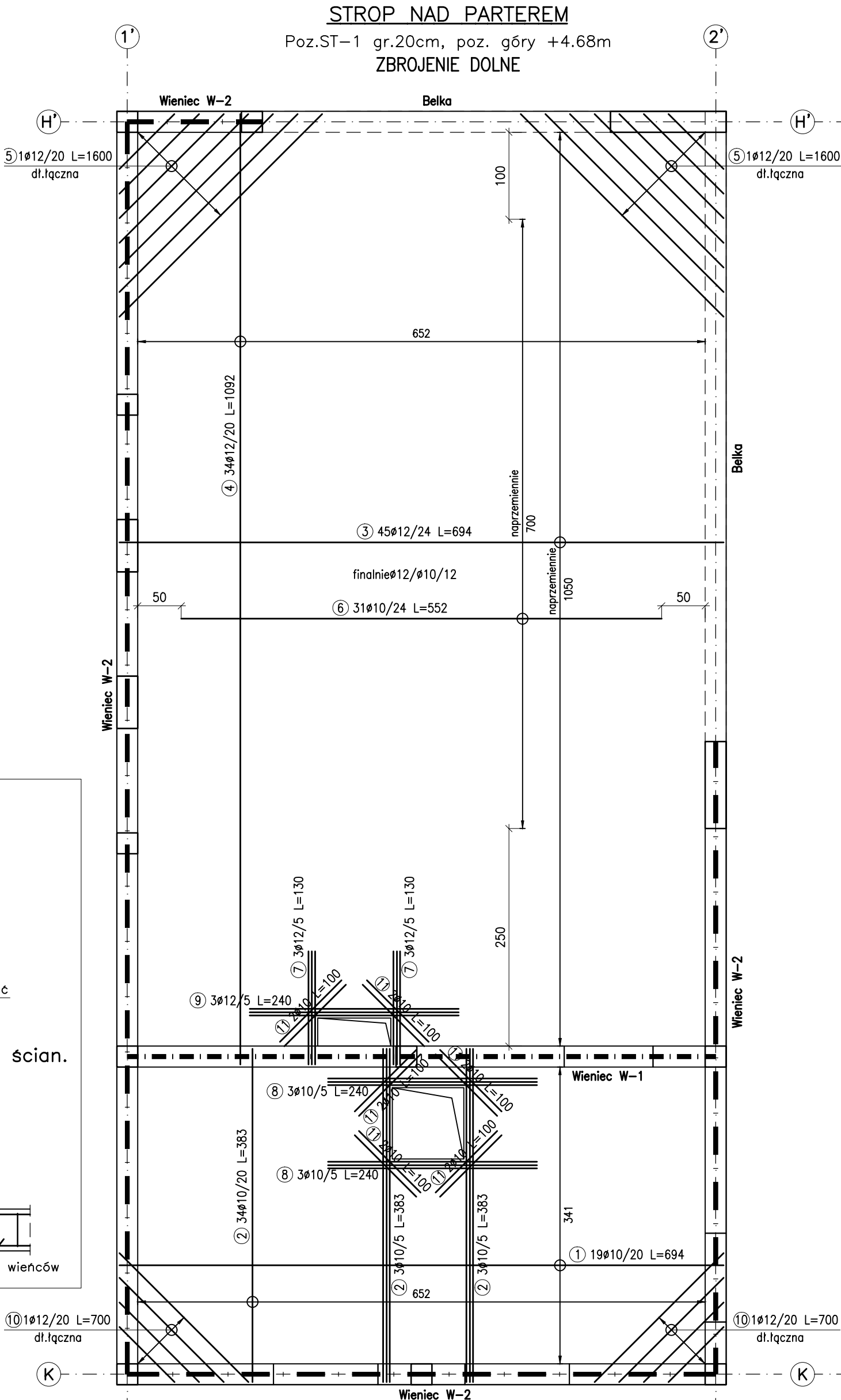
Dodatkowe pręty #12

Pręty rozciąć i zagiąć

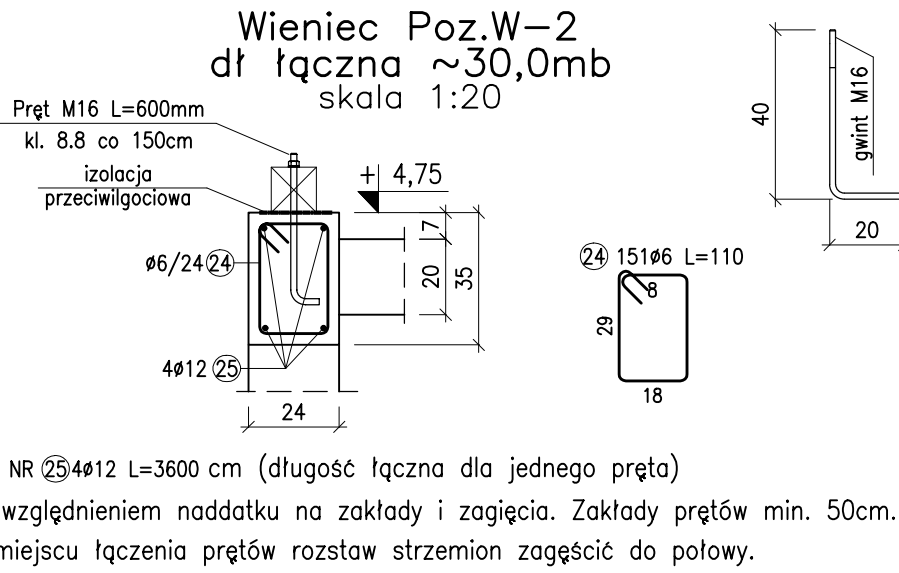
**Detal dozbrojenia wieńców w narożniku, połączeniach i przecięciu ścian.**  
skala 1:25

Dodatkowe pręty #12

Dodatkowe pręty ujęte w zestawieniu łącznym zbrojenia wieńców



Pręt NR 22 4Ø12 L=800 cm (długość łączna dla jednego pręta)  
z uwzględnieniem naddatku na zakłady i zagięcia. Zakłady prętów min. 50cm.  
W miejscu łączenia prętów rozstaw strzemion zagęścić do połowy.



Pręt NR 25 4Ø12 L=3600 cm (długość łączna dla jednego pręta)  
z uwzględnieniem naddatku na zakłady i zagięcia. Zakłady prętów min. 50cm.  
W miejscu łączenia prętów rozstaw strzemion zagęścić do połowy.

**WYMIAROWANIE PRĘTÓW**

— BIGLE I PRĘTY ODGIĘTE — STRZEMIONA

Długość całkowita pręta rzeczywista (osiowo)  
wg PN-EN ISO 3766 Metoda B

- UWAGI:**
- Otulina zbrojenia Cnom=3,0cm.
  - Przed pocięciem prętów zbrojeniowych należy sprawdzić wszystkie długości i ilości.
  - Rozmieszczenie otworów na przejścia instalacji wykonać wg. projektu architektonicznego.
  - Poziomy stropów, spadki i zakresy obniżen sprawdzić z projektem architektury.
  - Grubości i poziomy stropu wg schematu.
  - Pręty zbrojenia dolnego równoległe do krótszego boku prostokąta układać zawsze w dolnej warstwie siatki.
  - Niepodparte krawędzie płyty stropowej oraz płytę przy otworach dobrozić wg detali na rysunku. Przy otworach należy wykonać dodatkowe zbrojenie wg rysunku zbrojenia głównego i detali do zbrojenia otworów.
  - Przy otworach nie zaznaczonych na rysunkach pręty wycięte dla wykonania otworów w stropie zastąpić dodatkowymi prętami ułożonymi odpowiednio góra i dół po obu stronach obrzeża otworu. Powierzchnia przekroju dodatkowego zbrojenia nie może być mniejsza od powierzchni prętów wyciętych. Pręty wydłużać poza krawędź otworu min. 1.5xLo gdzie Lo —długość otworu.
  - Pręty zbrojenia głównego przechodzące przez otwory w stropie rozciąć, rozciąte pręty zbrojenia głównego zakończyć hakiem prostym o długości 14cm.
  - Zbrojenie wieńców w miejscu nadproży i belek łączących na zakład min 50cm z prętami nadproży i belek. W miejscu łączenia prętów rozstaw strzemion zagęścić do połowy. Wszystkie naroża wieńców dobrozić wg detali na rysunku.
  - W stropach należy uwzględnić dodatkowe elementy do podparcia zbrojenia głównego, które nie zostały uwzględnione w zestawieniu.

WSZYSTKIE WYMIARY I POZIOMY PODANE NA RYSUNKU NALEŻY BEZWZGLĘDNIE SPRAWDZIĆ Z RYSUNKAMI ARCHITEKTONICZNYMI

BETON KONSTRUKCYJNY: C20/25 (B25)  
BETON PODKŁADOWY: C8/10 (B10)  
STAL ZBROJENIOWA: fyk = 500MPa  
zbrojenie główne # — AIIIIN kl. ciąg. C (B500SP)  
strzemiona # — AIIIIN kl. ciąg. B (B500B)  
KLASA EKSPozyCJI: XC1

**SPO PROJEKT sp. z o.o.**  
ul. Ciasna 3, 35-232 Rzeszów  
tel.: 531 745 476  
e-mail: biuro@spoprojekt.pl

Temat : **Rozbudowa i przebudowa budynku remizy OSP w Lutorku o część magazynową wraz z infrastrukturą. Przebudowa sieci kanalizacji sanitarnej. Przebudowa zjazdu publicznego z drogi powiatowej. Budowa masztu syreny alarmowej.** w ramach zadania "Budowa magazynu OL i OC w Lutorku".

Branża : **KONSTRUKCJA**

Lokalizacja inwestycji :  
Dz. nr ewid.: 741/7, 741/78 i cz. dz. 741/9, 1664  
Miejscowość: Lutork 189  
Gmina: Boguchwała  
Powiat: Rzeszowski

Tytuł rysunku : **STROP NAD PARTEREM**

Zakres :	<b>PROJEKT WYKONAWCZY</b>	Data opr. :	<b>12.2025</b>	Skala :	<b>1:50 1:20</b>
Zespół projektowy :		Upr. bud. nr.:		Podpis :	
Projektował:		mgr inż. Jacek Stach		Nr rysunku :	
Opracował:		PDK/0054/POOK/07		<b>RWK-05</b>	
Sprawdził:		Adam Milek		Nr rewizji :	
		B-207/88		<b>00</b>	